

Borrschema 8500-serien

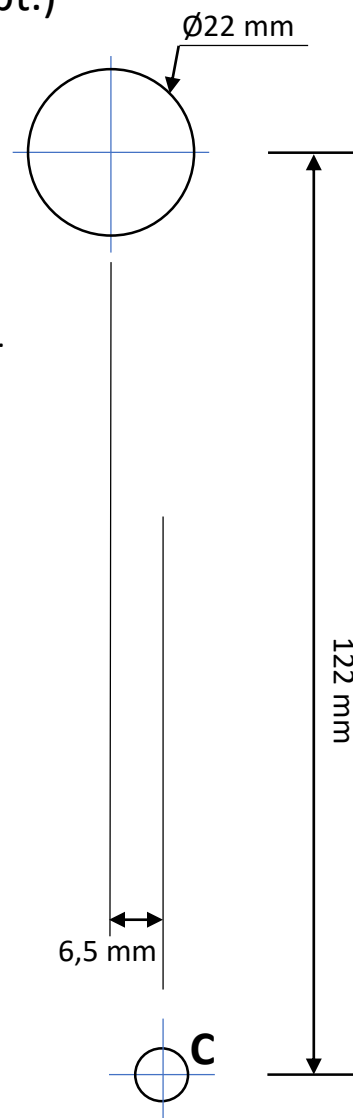
Fixera schemat mot väggen

Borra 4 hål

(A. B. C. D. 8 mm i diameter: 35 mm djupt.)

Beskrivning anslutning

1. Säkra basplattan mot väggen.
2. Säkerställ att kabelkanalen är fixerad enligt schemat.
3. Anslutningar:
 - A. Anslut röd (eller brun) kabel till terminalen märkt "L".
 - B. Anslut svart (eller blå) Kabel till terminalen märkt "N".
 - C. Anslut grön/Gul kabel till terminalen märkt "⊕".



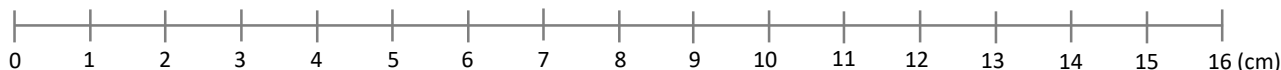
214 mm

122 mm

6,5 mm

Rekommenderad höjd från golv till underkant tork

Män/kvinnor	1100 mm
Barn, åldrar 11-17	990 mm
Barn, åldrar 3-10	840 mm
Funktionsnedsättning	890 mm



ELSTAR